

VUSION

ShelfWatch



Réalogramme
automatique et
détection des ruptures
de stock en temps réel

Logiciel axé sur le ROI

KPI améliorés basés sur les données

Détaillez vos analyses axées ROI telles que l'allocation d'espace par marque ou les fréquences de ruptures de stock. Des indicateurs améliorés seront générés pour soutenir les opérations et la gestion du magasin.

Détection instantanée des anomalies

Grâce à la surveillance en temps réel, aucune rupture de stock, aucun mauvais placement de produit restera indétecté.

État de gondole en temps réel

Grâce à la vision ordinateur et à l'apprentissage automatique, notre logiciel est maintenant en mesure de créer des relogrammes en temps réel affichant les produits en magasin et leurs informations clés: position, prix, nom du produit, etc.

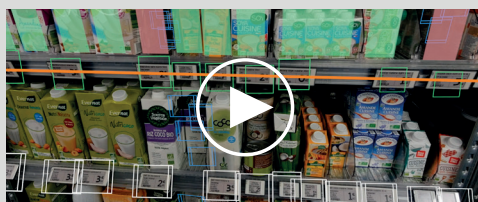
Fonctions clés

- Détection rupture de stock basée sur la vision par ordinateur
- Géolocalisation automatique basée sur la vision par ordinateur
- Validation des facings par vision informatique
- Algorithme d'autoapprentissage basé sur l'apprentissage automatique
- Gestionnaire de tâches pour tout type d'anomalie
- Dashboard des KPI axés sur les données
- Dashboard en temps réel
- Inventaire visible sur le relogram

Bénéfices clés

-  Géolocalisation de tous les produits liés aux étiquettes VUSION
-  KPI axés sur le ROI (fréquence des ruptures de stock, espace alloué par marque, etc.)
-  Identifier les articles en rupture de stock et garantir leur disponibilité
-  Alertes d'anomalies et de ruptures de stock en temps réel
-  Améliorer la visibilité grâce à la conformité au planogramme
-  Réduire les coûts d'audit
-  Fonctionnalités de réalité augmentée pour les négociations de marques
-  Conformité des rayons garantie

Video



Scannez le code QR et visionnez la vidéo Shelfwatch