

ses imagotag

“opinionway

Les Français & leurs supermarchés

Étude OpinionWay / SES-Imagotag – Octobre 2021

La méthodologie

La méthodologie



Echantillon de **1011 personnes** représentatif de la population française âgée de 18 ans et plus. L'échantillon a été constitué selon **la méthode des quotas**, au regard des critères de sexe, d'âge, de catégorie socioprofessionnelle, de catégorie d'agglomération et de région de résidence.



L'échantillon a été interrogé par **questionnaire auto-administré en ligne sur système CAWI** (Computer Assisted Web Interview).



Les interviews ont été réalisées du **8 au 9 septembre 2021**.



OpinionWay a réalisé cette enquête en appliquant les procédures et règles de la **norme ISO 20252**.



Les résultats de ce sondage doivent être lus en tenant compte des **marges d'incertitude** : 1,5 à 3 points au plus pour un échantillon de 1000 répondants.

Toute publication totale ou partielle doit impérativement utiliser la mention complète suivante :

« Étude OpinionWay / SES-Imagotag »

et aucune reprise de l'enquête ne pourra être dissociée de cet intitulé.

Le profil des personnes interrogées

Population française âgée de 18 ans et plus.

Sexe	%
Hommes	48%
Femmes	52%

Age	%
18-24 ans	10%
25-34 ans	16%
35-49 ans	25%
50-64 ans	25%
65 ans et plus	24%

Région	%
Ile-de-France	18%
Nord ouest	24%
Nord est	22%
Sud ouest	11%
Sud est	25%

Source : INSEE, Bilan démographique 2015.

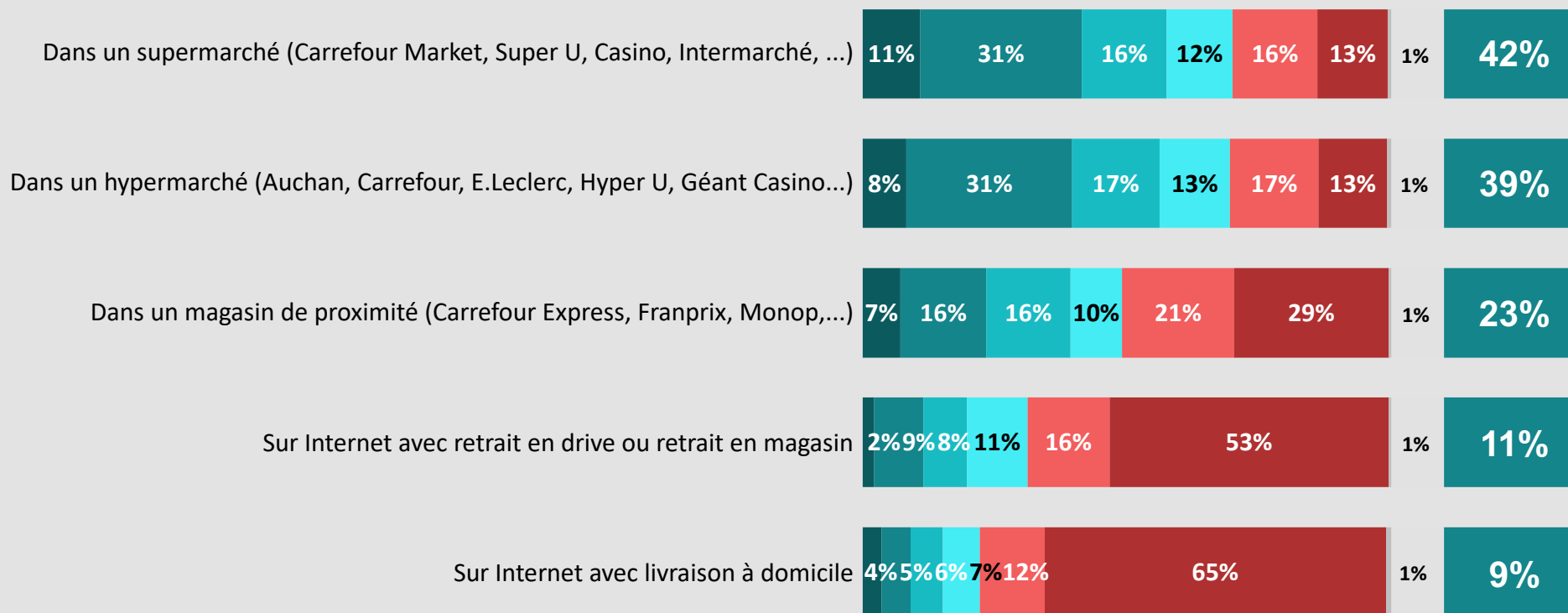
Activité professionnelle	%
Agriculteurs	1%
Catégories socioprofessionnelles supérieures	26%
Artisans/Commerçants/Chefs d'entreprise	3%
Professions libérales/Cadres	9%
Professions intermédiaires	14%
Catégories populaires	30%
Employés	17%
Ouvriers	13%
Inactifs	43%
Retraités	26%
Autres inactifs	17%

Taille d'agglomération	%
Une commune rurale	24%
De 2000 à 19 999 habitants	17%
De 20 000 à 99 999 habitants	13%
100 000 habitants et plus	30%
Agglomération parisienne	16%

Les résultats

La fréquence des courses alimentaires

→ A quelle fréquence faites-vous vos courses alimentaires... ?



% Au moins une fois par semaine

65% font régulièrement leurs courses **uniquement en physique**

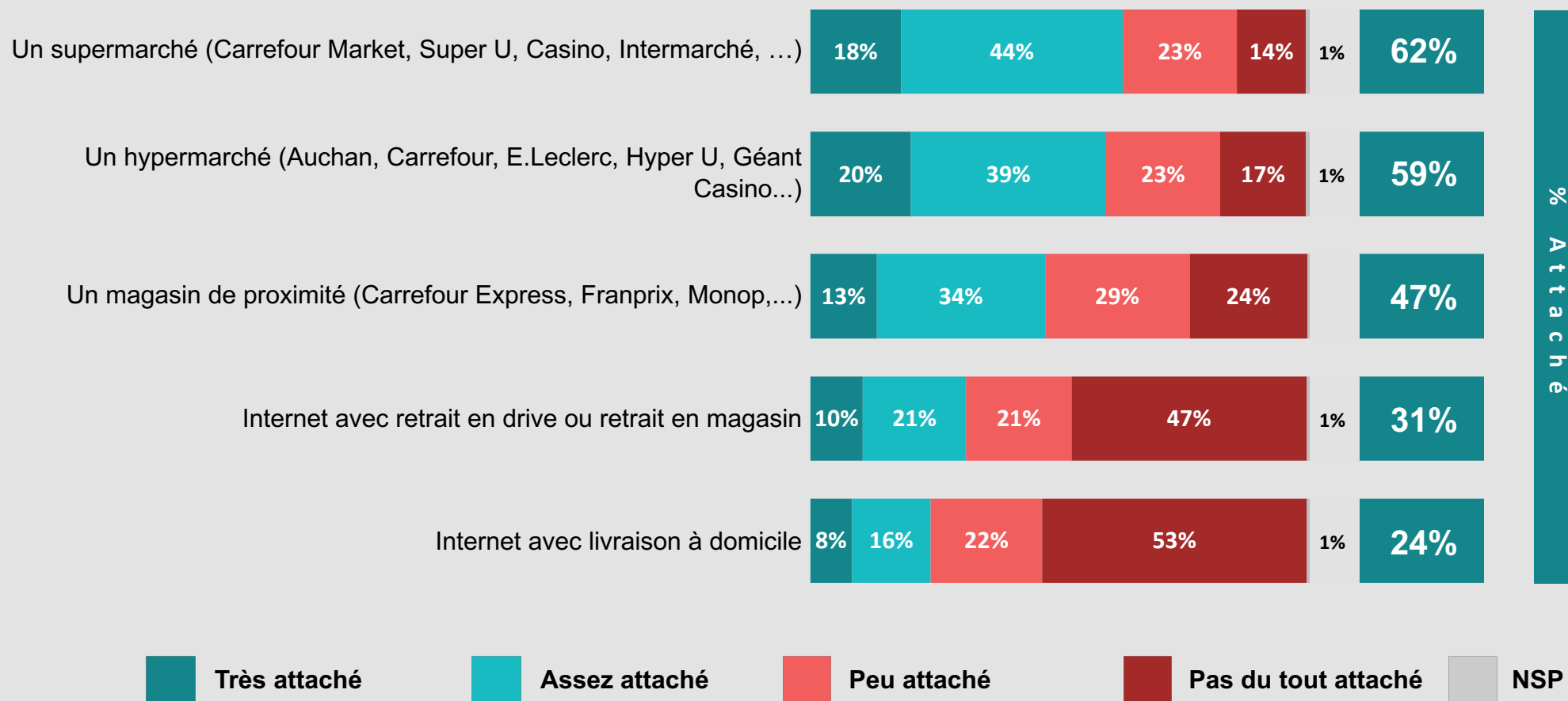
3% font régulièrement leurs courses **uniquement en numérique**

23% font régulièrement leurs courses **en physique et en numérique**

Plusieurs fois par semaine
 Une fois par semaine
 Environ 2 à 3 fois par mois
 Une fois par mois
 Moins souvent
 Jamais
 NSP

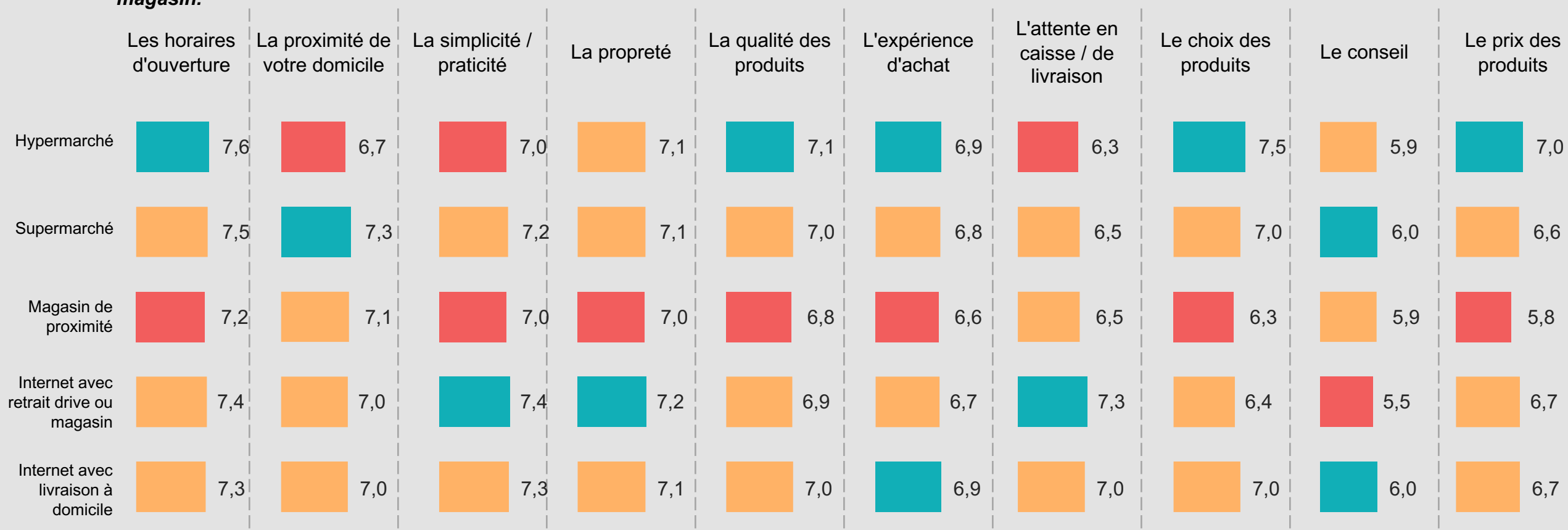
L'attachement aux différents types de magasins alimentaires

→ Êtes-vous attaché ou pas à chacun des types de magasins alimentaires suivants ?



La satisfaction détaillée vis-à-vis des magasins alimentaires

→ Quelle note de satisfaction attribuez-vous à chacun des éléments suivants dans chacun des types de magasins alimentaires suivants ? Bases variables de répondants, question posée à ceux qui fréquentent chaque type de magasin.

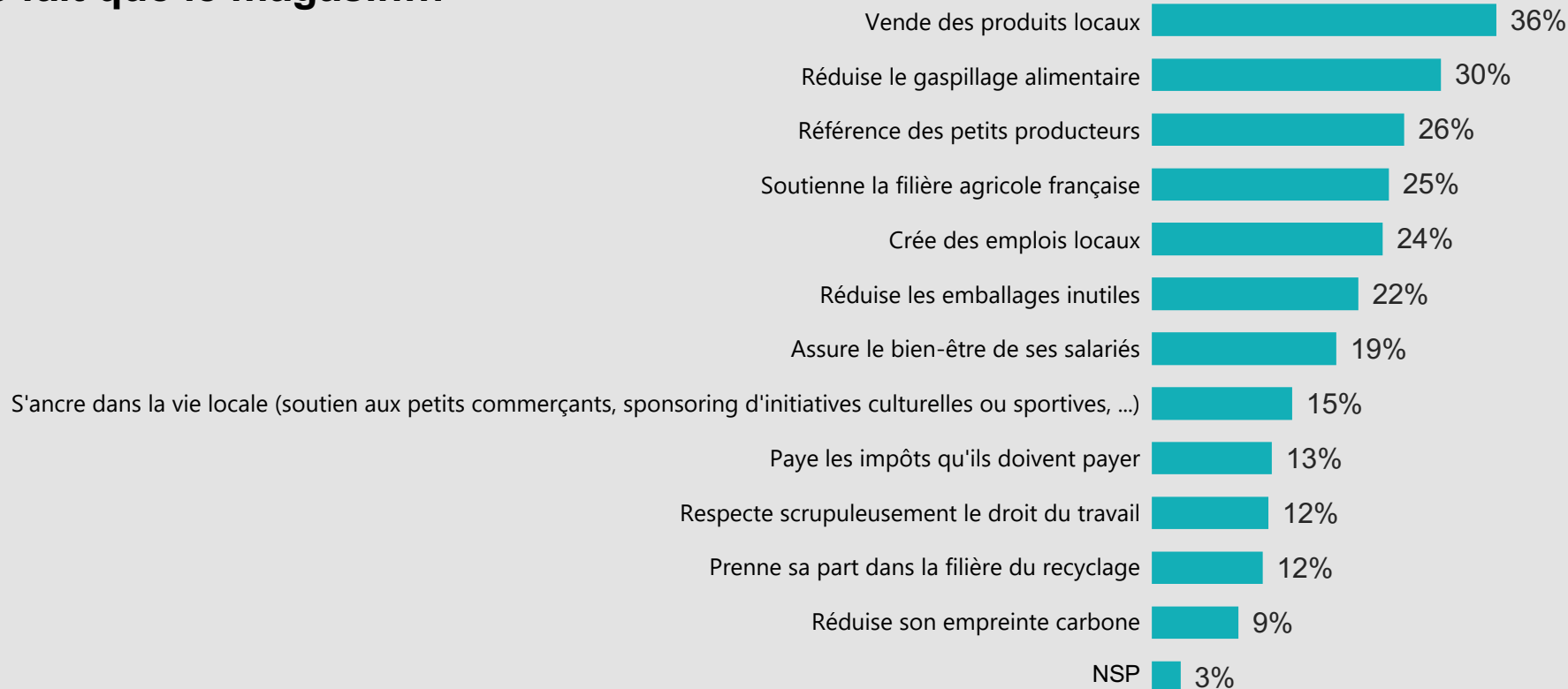


Les critères dans le choix d'un magasin alimentaire

→ Parmi les critères suivants, lesquels sont pour vous les plus importants dans le choix d'un magasin alimentaire ?

Plusieurs réponses possibles - Total supérieur à 100%

Le fait que le magasin...



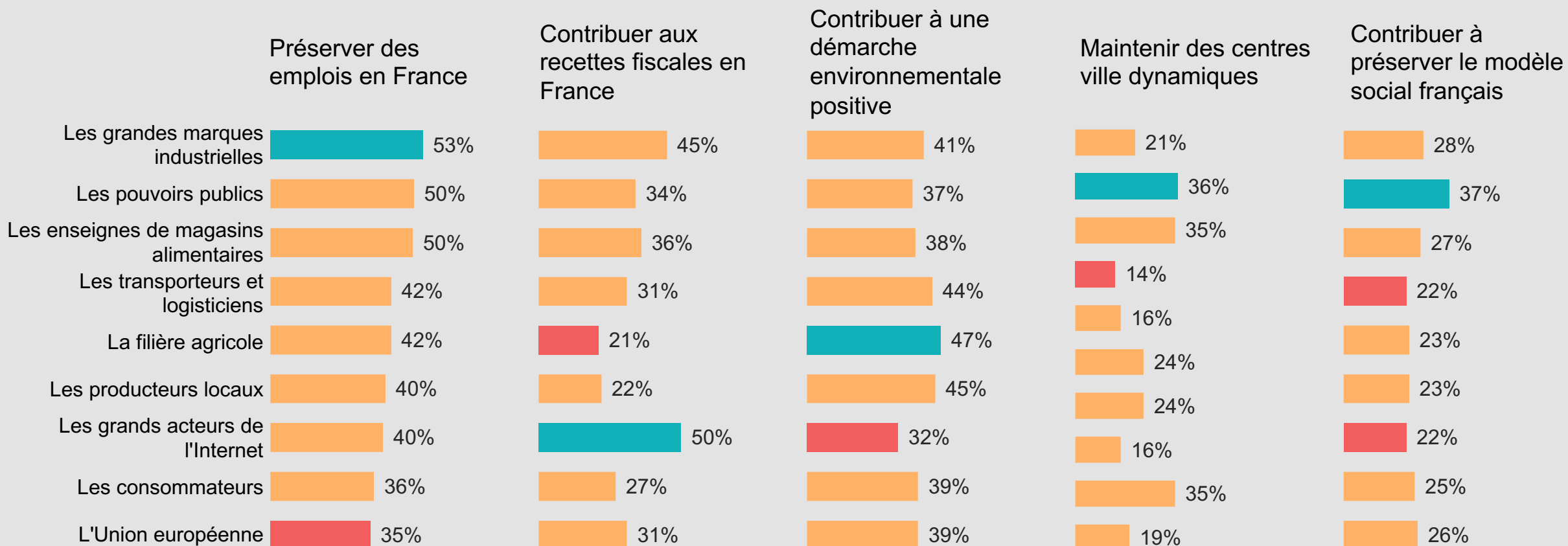
Les informations à consulter rapidement lors des courses alimentaires en magasin

→ Quels types d'information produit souhaiteriez-vous pouvoir consulter rapidement lors de vos courses alimentaires en magasin (via un dispositif digital ou sur votre téléphone) ? *Plusieurs réponses possibles - Total supérieur à 100%*



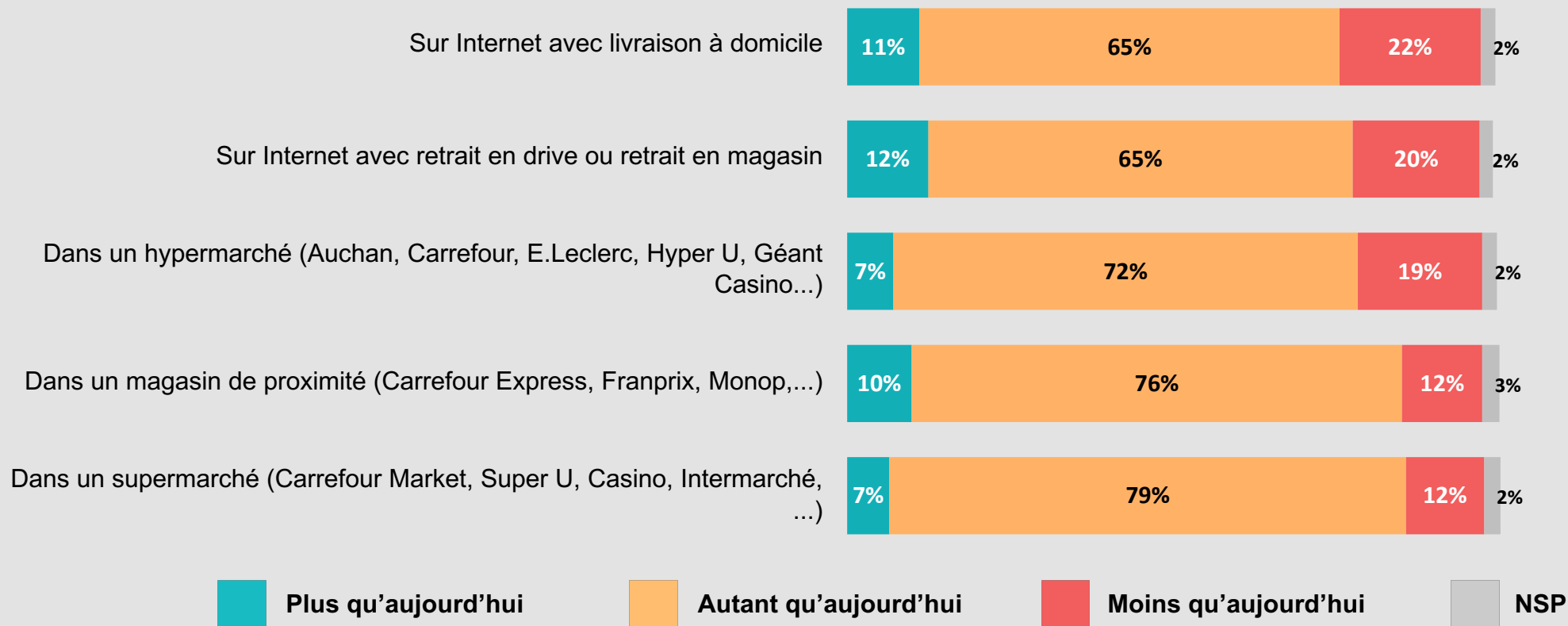
Les acteurs devant faire le plus d'efforts

→ En ce qui concerne le commerce alimentaire en France, quels sont selon vous les acteurs qui doivent faire le plus d'efforts pour... ? *Plusieurs réponses possibles - Total supérieur à 100%*



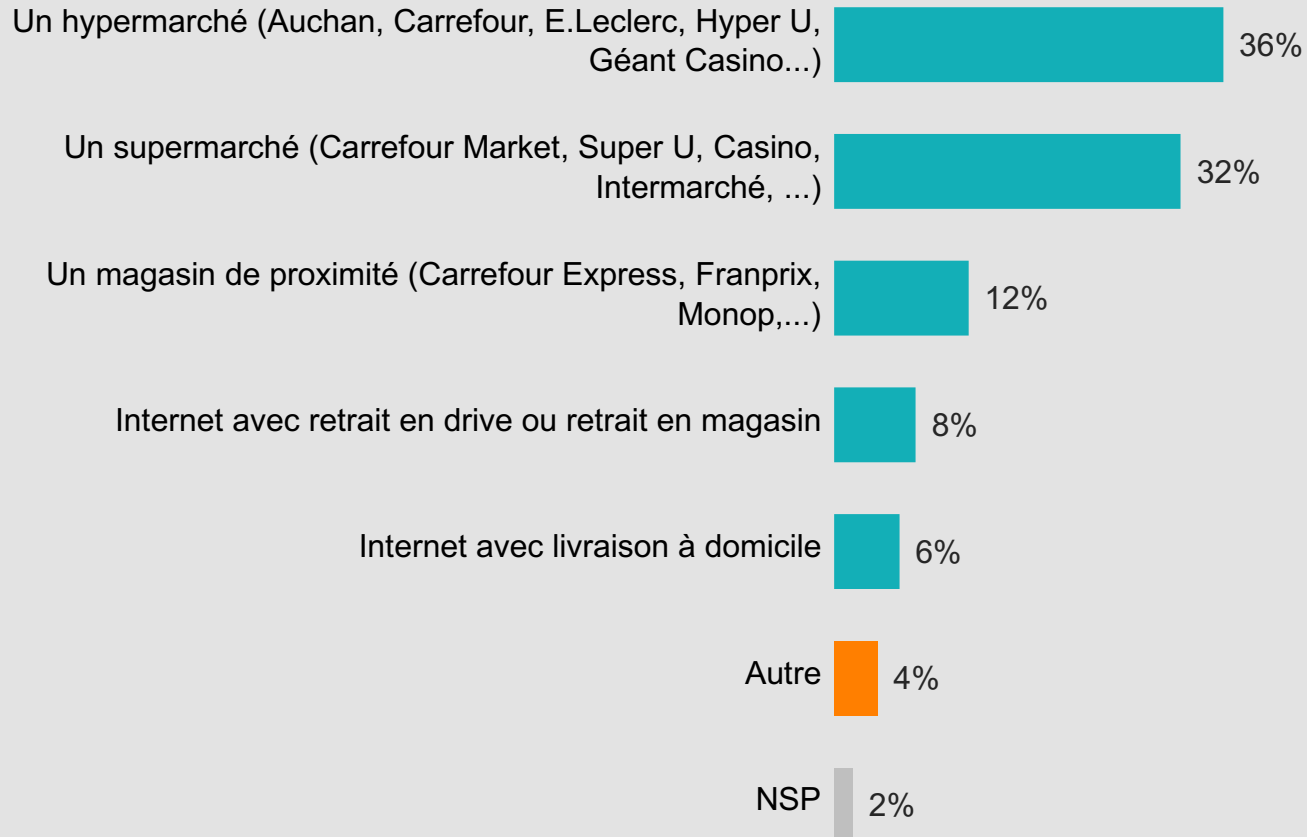
La fréquence de visite dans les prochaines années

→ Et dans les prochaines années, pensez-vous faire vos courses plus, moins ou autant qu'aujourd'hui dans chacun des types de magasins alimentaires suivants ?



Le type de magasin alimentaire gardé à l'avenir

→ A l'avenir, si vous deviez garder qu'un seul type de magasin alimentaire, ce serait... ?



Contacts études



iloveretail.fr

Mike Hadjadj

Fondateur

94, rue Marius AUFAN
92300 Levallois-Perret

+33 6 27 30 52 08

mike@iloveretail.fr

www.iloveretail.fr

[@MikeHadjadj](https://twitter.com/MikeHadjadj)

OpinionWay

Frédéric Micheau

Directeur général adjoint

15, place de la République
75003 Paris

+33 1 81 81 83 00

fmicheau@opinion-way.com

www.opinion-way.com

[@FMicheau](https://twitter.com/FMicheau)

